

就労継続支援B型
精神障がいを
お持ちの方の
通所施設

国内で
3カ所だけの
クラブハウス



クラブハウス はばたき

メンバー大募集

仲間とささえあい
元気がでる場所

仲間

ともに働く
必要とされる
尊重される

居場所

いつでも
帰ってこれる
いつでも
迎えられる

クラブハウスはばたきは、アメリカで生まれた精神障がい者のリハビリテーション「クラブハウス」モデルを実践しています。「クラブハウス」は当事者主体で運営し、当事者とスタッフのメンバー関係は横並びで、協働、相互支援をしながら、自尊心を取り戻していきます。障がいを持っていても社会の役に立ち、仲間と共に意義ある人生を送ることができるという考えの下で活動を行っています。



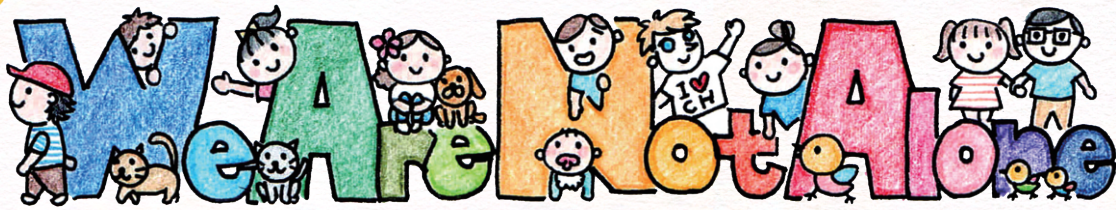
農園
お手伝い



食事
作り



私たちはひとりじゃない



一緒に働いてみませんか

仕事はスタッフやメンバーからじっくり学ぶことができます



公園
オフィス
清掃



会報
作り



一人ひとりの「働きたい」に合わせて、様々なお仕事をご用意しています 時給：500円から1000円前後

くわしくはこちら



<https://ch-habataki.com/>

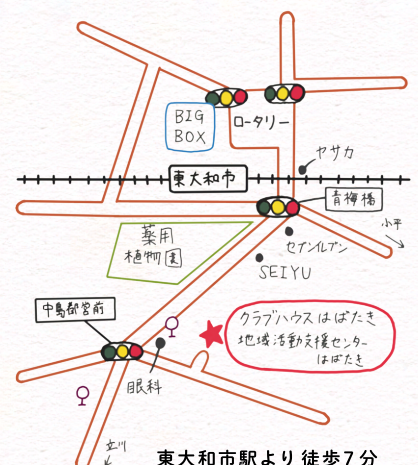
就労継続支援B型 クラブハウスはばたき

お問い合わせ・見学ご希望の方

〒187-0032 東京都小平市小川町1-407-11

電話：042-343-0676 (名執・神田)

原則として、小平市内及び近隣区市町村在住、18歳以上の就労を目指している方が利用できます。利用には障害者総合支援法に基づき、障害福祉サービス利用申請の手続きが必要となります



東大和市駅より徒歩7分